

## 据付手順解説 【固定台座型の場合】

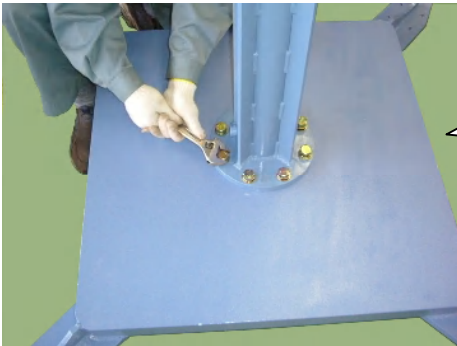
### ①台座の設置と水平確認



指定の位置に台座を設置し、四隅アジャスタボルトで水平調整し、キャスターが浮いた状態にします。

※キャスターが設置していると転倒安全が確保できません。

### ②下ポールの固定



下ポールを設置し、付属のボルト 8 本で固定します。エアー接続ソケット部が台車に対し 90° 方向になるようにしてください。また、固定ネジはしっかりと締めこんでください。

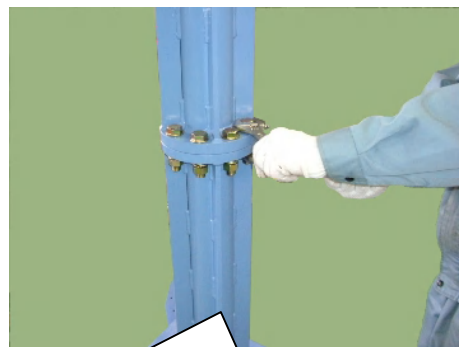
※下ポール上側フランジに貼りつけてある、〈Oリング保護テープ〉は剥がしてください。

### ③上ポールの固定



O リングにダメージを与えないように上ポールを設置します。このときフランジ部同士がずれないようにあわせてください。

※下ポールと上ポールのリブ板方向を合わせてください。



付属ボルト 8 本でしっかりと固定してください。

#### ④第1アームの固定



アルミ製リングの側面にブレーキトルク調整用の穴付ボルトがあります。

第一アームのブレーキを緩めます。(上記参照)  
リフトやクレーン等で持ち上げ、主軸部を上ポールフランジブと合わせ、付属ボルト8本でしっかりと固定します。  
このとき、フランジブ同士がずれないように合わせてください。  
その後、先端部の穴付ボルト8本を外してください。

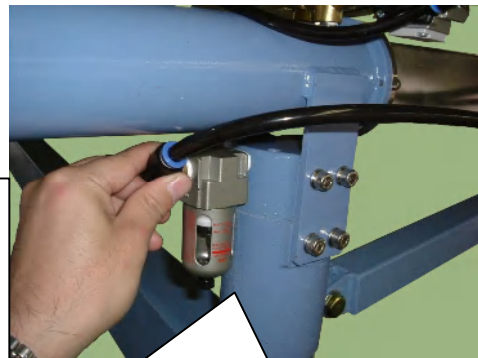
※第1アームフランジブの〈Oリング保護テープ〉は剥がしてください。

#### ⑤第2アームの固定



第1アーム先端側軸のブレーキを緩めます。(上記参照)

第2アームを穴付ボルト8本とM12ボルトで固定します。



ホースを第1アーム先端部の継手にしっかりと接続します。

※ホースは長めになっていますので丁度いい長さで切断してください。

#### ⑥入口弁の設置



付属の入口弁をねじ込み固定してください。

### ⑦排気弁の設置



付属の排気弁をねじ込み固定してください。

固定したらレバーを90°方向にしてください。



### ⑧ジャンピング防止装置の解除



第2アーム軸側滑車にジャンピング防止装置が付いています。結束バンドをカットすることにより装置が有効になります。

### ⑨スパイラルホースの取付



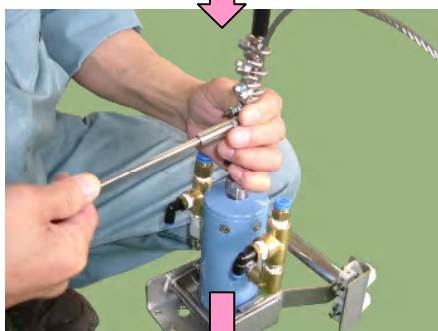
付属のスパイラルホースに第2アームのワイヤーロープを通し、第2アーム先端部継手にスパイラルホースをしっかりと接続します。

※スパイラルホースは二股側が下です。

## ⑩ワイヤーロープの固定



操作部にワイヤーロープを通します。このとき必ず添付のワイヤーガイドを通してください。

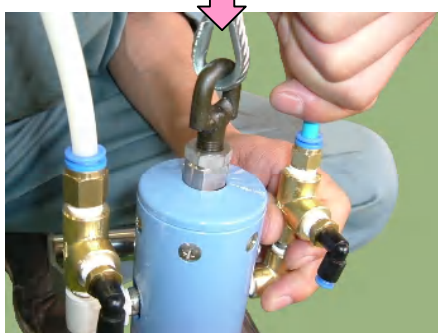


ワイヤークリップをしっかり固定します。余分なワイヤーはカットし、添付の黒いチューブに端末を挿入します。



ビニールテープで保護します。

※ スパイラルホースの引っかかり防止と、ワイヤークリップネジの緩み防止のため、全体的に巻きつけてください。



スパイラルホース2本を操作部側継手にしっかり差し込みます。

入口弁に 5.5~7kg/c m<sup>2</sup>のエアを供給し、据付終了です。

以上